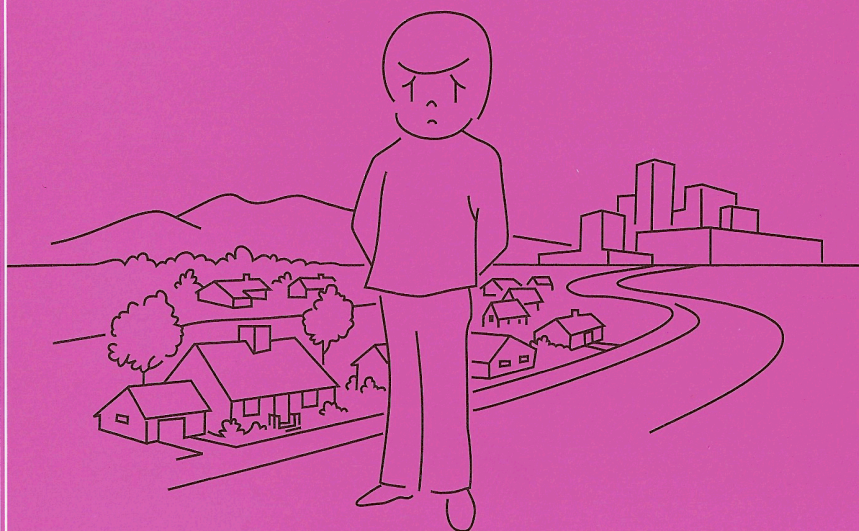


Locual tur hende mester sa

TOCANTE NEGLIGENCIA DI MUCHA



Un traduccion y adaptacion di:

What everyone should know *ABOUT CHILD NEGLECT*

*A scriptographic booklet by
Channing L. Bete Co. Inc.*

Reproduci pa:



Tel.: 582 - 4433

Co-financia pa:



**KICO TA
NEGLIGENCIA
DI MUCHA?**

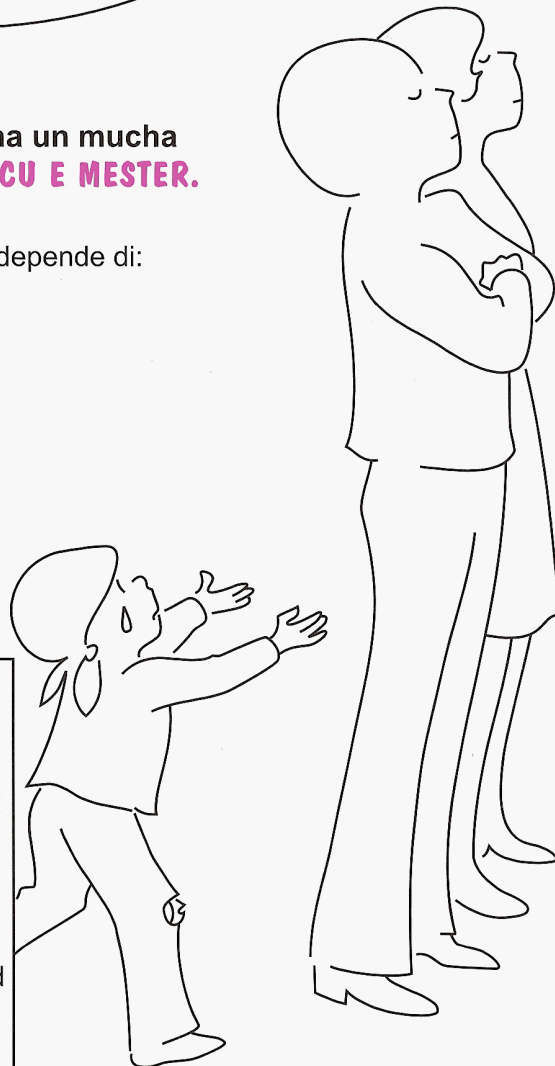
**Un fayo continuo pa duna un mucha
E CUIDO Y PROTECCION CU E MESTER.**

Bienestar di cada mucha ta depende di:

- CUMINDA SALUDABEL, paña, cas, cuidu medico y supervision.
- HOPI ATENCION y cariño.
- EXPERIENCIA POSITIVO NA SCOL.

**NEGLIGENCIA Y ABUSO
DI MUCHA NO TA
MESCOS,**

pero e resultado ta igual. Tur dos por ocasiona lesion fisico serio, daño emocional y hasta morto. Pero, negligencia ta mas bien locual un mayor/voogd NO TA HACI na lugar di locual e ta haci.



**PAKICO
MI MESTER SA
TOCANTE
NEGLIGENCIA
DI MUCHA ?**

**Pasobra negligencia
di mucha ta un
PROBLEMA GENERAL.**

Tene cuenta cu lo siguiente:

- Na Aruba ta denuncia entre 300 PA 400 CASO PA AÑA.
- NEGLIGENCIA POR PASA TUR CAMINDA cu mucha di tur edad, raza, nacionalidad, religion, grupo social of economico.
- NEGLIGENCIA POR LAGA CICATRIZNAN cu ta keda pa semper y por stroba un mucha di bira un hende productivo.



**Hende cu ta sinti pa otro
por haci e diferencia.**

Nan ta e mihor speranza pa un mihor mayan pa e muchanan cu ta ser negligisha awendia. Ora un mucha por crece y desaroya su potencial completamente, henter nos comunidad ta beneficia di esaki.

E FORMANAN PRINCIPAL DI NEGLIGENCIA Y NAN CONSECUENCIA



NEGLIGENCIA FISICO

Generalmente esun di
mas facil pa reconoce.
E ta encera:

- ABANDONO sin areglo haci pa cuidu.
- SUPERVISION inadecuado di mucha chikito pa temporada largo.
- FALTA di alimenta of provee suficiente cuminda, paña y higiene personal.
- FALTA di busca of recomenda cuidu medico necesario.
- NEGLIGENCIA di posibel peliger den cas.
- RECHAZO of forza un mucha pa bandona cas.



ALGUN

POSIBEL CONSECUENCIA

Mucha ta core riesgo di haya lesion (hasta por muri) door di candela, caida, veneno, etc. Tambe nan por keda sin crece bon, sufri di desnutricion y otro enfermedad. Den algun caso perdida di dignidad y balor propio por causa cu muchanan ta bandona cas.

NEGLIGENCIA EMOCIONAL

E forma aki
por ta hopi dañino.
E ta encera:

- FALTA GRANDI DI ATENCION, cariño, sosten emocional of supervision.
- RECHAZA TRATAMIENTO RECOMENDA of ayudo recomenda pa scol, personal medico, etc.



ALGUN

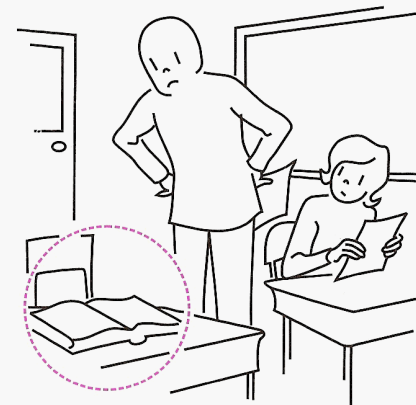
POSIBEL CONSECUENCIA

Inseguridad, imagen propio negativo, comportacion destructivo, abuso di alcohol y/of droga of suicidio por ta e resultado. Un mucha negligisha tambe por bira mayor cu ta bay negligisha su propio yiu. Negligencia emocional serio por causa morto di baby.

NEGLIGENCIA EDUCACIONAL

E forma aki
ta hopi comun
y ta encera:

- SPIJBELMENTO CONTINUO cu e mayor no ta trata di coregi.
- FALTA PA INSCRIBI E YIU NA SCOL, causando cu e ta ausente pa un luna of mas.
- NENGA MUCHA AYUDO RECOMENDA PA SCOL, sin motibo.



ALGUN

POSIBEL CONSECUENCIA

Mucha por bira hopi cera of hopi bruha. Nan por presta menos di locual nan por, nan tin un desaroyo pover di habilidad basico y hasta por keda sin bay scol.

SIÑA RECONOCE E SEÑALNAN MAS COMUN

Ningun mayor por pone atencion na e necesidadnan di su yiu tur ora y tur caminda. Pero falta di atencion regular ta motibo pa preocupacion. Pone atencion riba:

COMPORTACION EXTREMO

Sea atento riba comportacion agresivo, bruha of destructivo. Tambe riba mucha cu ta duna demasiado cariño na tur hende, incluyendo hende straño. Mucha cu ta anhela pa atencion hopi biaha ta haci lo extremo pa haya esaki.

E reaccion riba falta di cuidu y cariño di otro mucha negligisha, ta cu nan ta aleha nan mes. Nan ta hopi timido, no por anda bon cu adulto y tin problema pa cera amistad intimo.



APARIENCIA DESCUIDA

Hobennan cu tur ora ta cana cu paña sushi, gasta of kibra, cu ta bisti inapropia of ta falta otro bon custumber di higiene personal por ta sufriendo di negligencia.

Muchanan cu ta parece mal alimenta, posiblemente no ta come suficiente cuminda saludabel na cas of no ta haya cuminda mes.

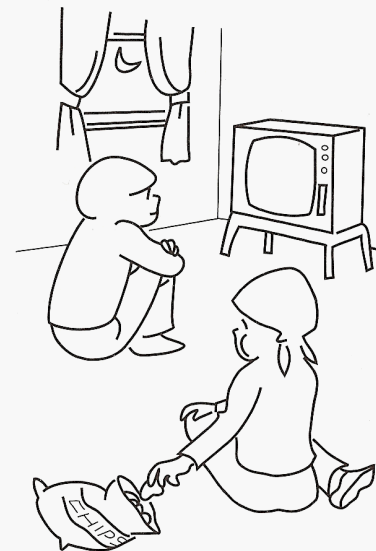


FALTA DI SUPERVISION

Sospecha negligencia ora muchanan ta keda nan so pa hopi ora (specialmente anochi of durante varios dia).

Tambe pone atencion na mayornan cu poco biaha of nunca ta preocupa pa sa unda nan yiunan ta of kico nan ta haciendo.

Alumnonan cu tur ora ta falta scol of yega laat por ta muchanan negligisha.



NECESIDAD DI CUIDO MEDICO

Posibel indicacionnan di negligencia ta: dientenan mal cuida, bisti bril kibra pa basta tempo, buki di vacuna incompleto y otro problema medico cu no ta haya atencion.



COMPRENDE PAKICO TA NEGLISHA ALGUN MUCHA

Negligencia poco biaha ta un acto voluntario. Mayoría di e mayornan kier ta bon mayor, pero nan tin dificultad pa anda cu stress causa pa:

PROBLEMANAN EMOCIONAL

Mayor cu ta negligisha nan yiu generalmente tin un imagen propio hopi negativo. Hopi biaha nan no a ricibi amor of elogio durante nan propio infancia.

Falta di apoyo di famia, amigo y comunidad combina cu posibel problema matrimonial, por conduci cu un mayor ta sinti su mes solitario, isola, atrapa y deprimi.



PROBLEMANAN FINANCIERO

Sin suficiente placa, bida diario por ta yen di tension. Hopi mayor mester lucha pa solamente por duna nan yiu cuminda y paña. Mal condicion di vivienda cu mayor no por mehora, ta laga e situacion bira peor. Tension por sigui aumenta si e mayornan no busca e ayudo cu nan mester.



POCO ABILIDAD PA SER MAYOR

Algun mayor negligente ta sinti nan mes insegur. Nan no sa mucho con pa lanta yiu y nan no sa cerca kende pa pidi ayudo.

Nan unico ehempel ta nan propio mayor cu por a negligisha nan. Siguiendo e ehempel di nan mayor ta significa cu e circulo vicioso di negligencia ta sigui.



ABUSO DI ALCOHOL Y DROGA

Usa alcohol of droga pa huy for di problema solamente ta crea mas problema. E efectonan di alcohol of otro droga ta limita e abilidad di un mayor pa cuida su yiu debidamente.



BO POR YUDA DOOR DI DENUNCIA NEGLIGENCIA

Denuncia un caso di posibel negligencia, por significa un mehoracion pa tanto e mucha como e mayor. Ora bo dicidi di denuncia un caso, ta importante pa:

PENSA RIBA E SITUACION

y considera cautelosamente e posibel consecucionan pa e mucha cu ta den un situacion cu ta un menaza pa su seguridad y bienestar.

CORDA

cu bo tin un obligacion moral pa denuncia negligencia na instancianan cu por yuda. No por persigui ningun hende cu di buena fe ta denuncia un caso.

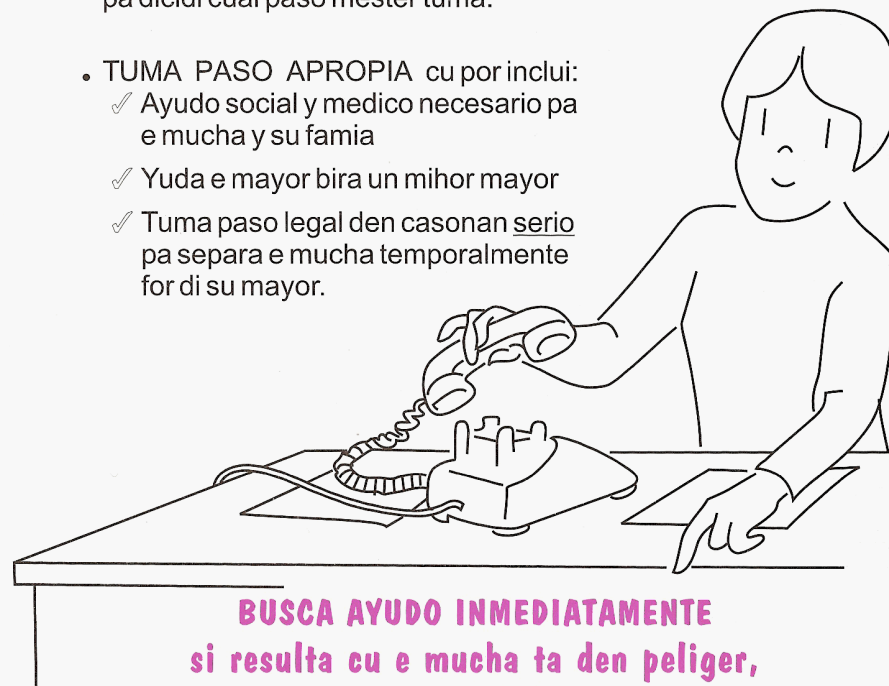


Si bo tin sospecho di un caso di negligencia,
ta tempo pa bo actua!

TUMA CONTACTO CU DIRECTIE VOOGDIJRAAD

Ora bo yama pa denuncia un caso,
Directie Voogdijraad ta:

- PUNTRA pa hechonan di e supuesto caso di negligencia.
- INFORMA e mayor cu un caso a ser denuncia y cu Directie Voogdijraad lo investiga e situacion di e mucha.
- INVESTIGA y EVALUA e situacion pa dicidi cual paso mester tuma.
- TUMA PASO APROPIA cu por inclui:
 - ✓ Ayudo social y medico necesario pa e mucha y su famia
 - ✓ Yuda e mayor bira un mihor mayor
 - ✓ Tuma paso legal den casonan serio pa separa e mucha temporalmente for di su mayor.



**BUSCA AYUDO INMEDIAMENTE
si resulta cu e mucha ta den peliger,
no tarda!**

Yama Directie Voogdijraad of Jeugd- en Zedenpolitie si e mucha a ser bandona of mester di ayudo medico inmediato.

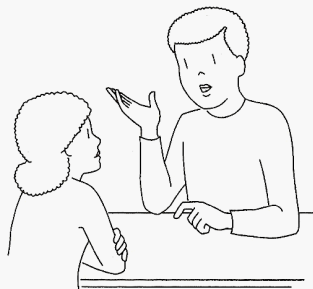
RECURSO DI AYUDO PA MAYOR CU PROBLEMA

Como mayor bo tin un tarea grandi, hopi biaha bao hopi stress. Pues, si bo mester di ayudo bo por:



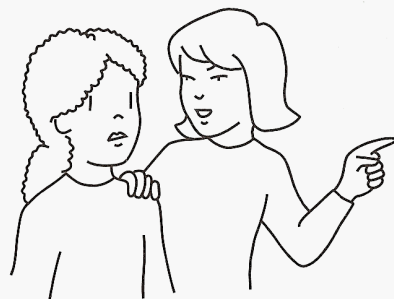
PAPIA CU UN AMIGO

Ta bon pa comparti bo sentimento. Bo ta ripara cu otro hende tambe ta preocupa pa bo y bo yiunan.



BUSCA AYUDO/CONSEHO PROFESIONAL NA:

- Directie Voogdijraad
- Departamento pa Asuntonan Social: Trahador Social den Distrito
- Departamento pa Asuntonan Social: Seccion Dificultad di Bida y Famia.



BUSCA INFORMACION TOCANTE EDUCACION NA:



Fundacion
Pa Nos Muchanan

BUSCA INFORMACION TOCANTE ABUSO Y NEGLIGENCIA DI MUCHA NA:



Fundacion
Respetá Mi

BUSCA INFORMACION TOCANTE ABUSO DI ALCOHOL Y DROGA NA:



Fundacion Anti Droga Aruba
(FADA)

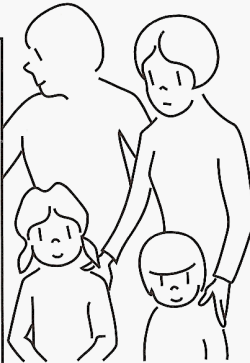
PREVENI NEGLIGENCIA TA UN PRIORIDAD IMPORTANTE!



Tin hopi cos cu bo por haci . . .

COMO MAYOR

- MEHORA BO ABILIDADNAN PA SER MAYOR. Averigua si tin cursonan pa mayor. Bo ta keda sorprendi con hopi bo por siña pa por cumpli cu necesidadnan di bo yiu y di bo mes.
- BUSCA AYUDO cada biaha cu mester. Hopi biaha un yamada ya ta suficiente.



COMO MIEMBRO DI COMUNIDAD

- OFRECE BO SOSTEN NA mayor cu mester di ayudo y organizacionnan cu ta traha riba tereno social.
- ENVOLVE BO MES den trabao social di bo bario.
- HACI TRABAO VOLUNTARIO pa un bon causa: yuda famianan den necesidad. Bo por yuda cu "fundraising" of den organizacion di actividadnan pa muchanan menos afortuna.

Pues . . . Ban yuda pa HACI NEGLIGENCIA DI MUCHA UN PROBLEMA DI PASADO.



- ✓ **COMPRENDE E CAUSA** y efectonan di negligencia di mucha.
- ✓ **SIÑA RECONOCE** e señalnan mas comun.
- ✓ **DENUNCIA NEGLIGENCIA** ora bo mira esaki.
- ✓ **BUSCA AYUDO** si bo tin problema como mayor.
- ✓ **YUDA DESAROYA** programanan necesario pa muchanan negligisha y nan mayor.

Locual
abo haci awe
por
**CAMBIA
FUTURO DI
UN MUCHA!**